



接线盒/Junction Box

MK1282



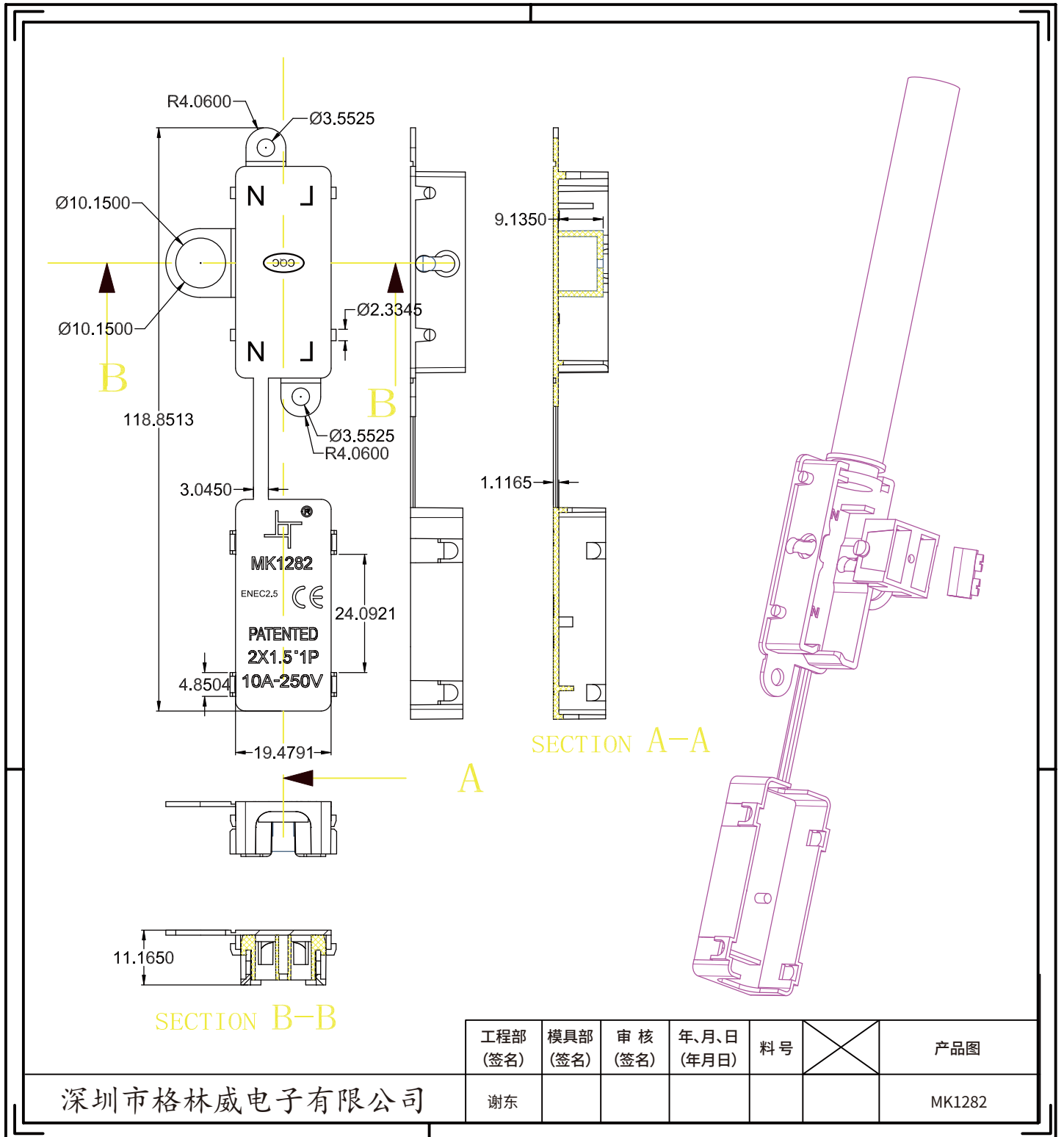


产品参数/Product parameters

型号 Model	MK1282
壳体 Housing	防火阻燃 Fire and flame retardant UL 94V-2
连接件 Conductor	铜合金 Copper alloy
产品种类 Product category	接线盒带 2P 端子 Junction box with 2P terminal
额定电流 Rated power	10A
额定电压 Rated voltage	250VAC
接线范围 Wiring range	0.5-1.5mm ²
工作温度 Working	T100
产品尺寸 Product Size 参考实际尺寸	128mm*19.5mm*12mm Refer to actual
认证 Certification	ENEC CE CQC RoHS
包装 Package 散件 Spare parts	接线盒、接线端子、尾管 Junction box, terminal block, tail pipe



产品图纸/Product drawings



工程部 (签名)	模具部 (签名)	审核 (签名)	年、月、日 (年月日)	料号		产品图
谢东						MK1282

深圳市格林威电子有限公司